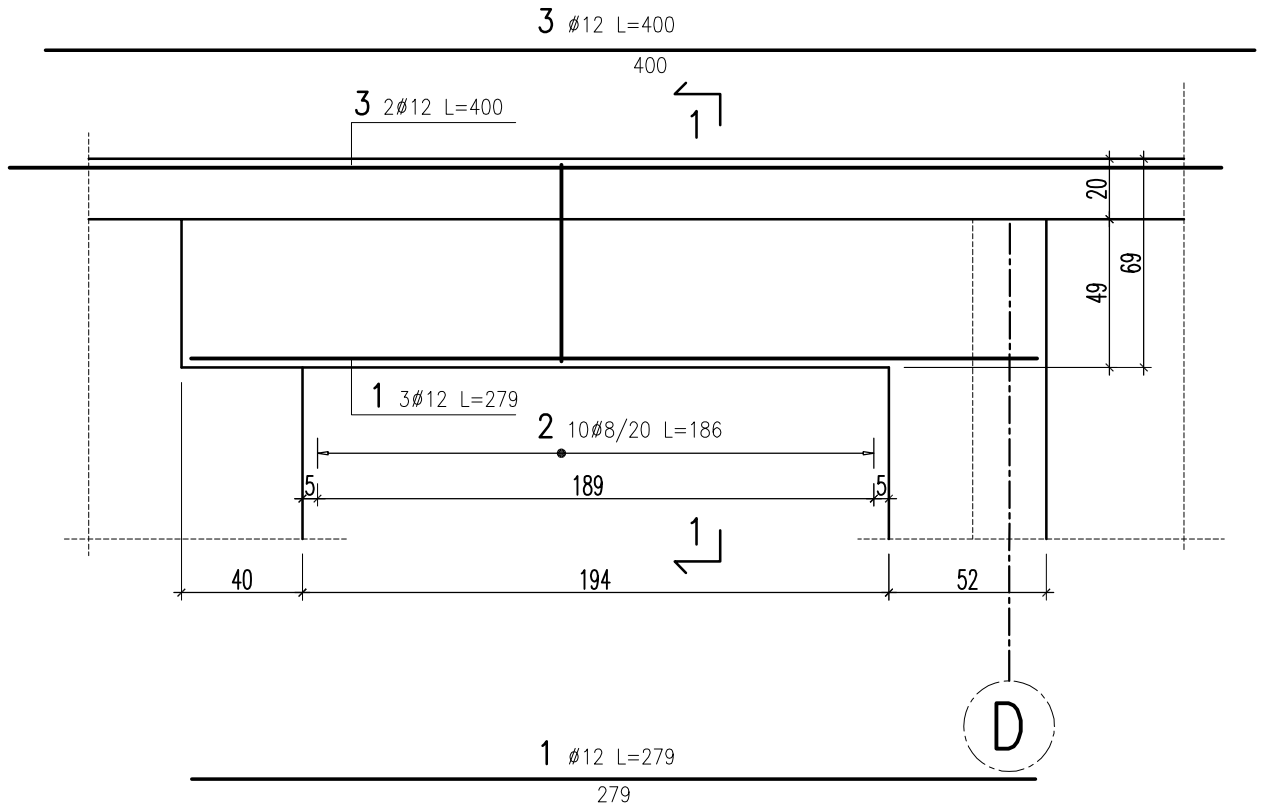

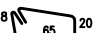



B1.1

SZT.1 SKALA 1:25

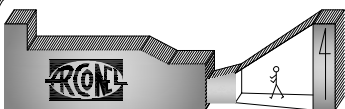
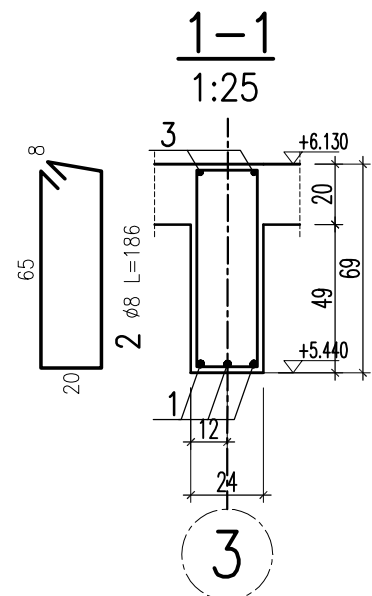


WYKAZ STALI ZBROJENIOWEJ

BIURO PROJEKTOWE LUBLIN ZANA 38A P.712				Obiekt:		Rys. Nr rys. 1 Strona 1 Data Wyk			
Nr	Ø [mm]	Klasa stali	Sztuk	Kształt [cm]	Długość [cm]	Długość całkowita [m]			
1	Ø12	A IIIN	3		279	8	12		
2	Ø8	A IIIN	10		186	18.6			
3	Ø12	A IIIN	2		400		8		
Długość ogółem [m]						18.6	16.37		
Ciężar 1mb [kg]						0.395	0.888		
Ciężar ogółem [kg]						7.3	14.5		
Ciężar wg klas stali [kg]						(A IIIN)	21.8		
Ciężar razem [kg]									21.8

UWAGA:

- Stal AIIIIN
- Beton C25/30
- Otulina do krawędzi strzemion - 2cm
- Zestawienie stali na jeden element
- Wszystkie wymiary prętów podane w zestawieniach dotyczą wymiarów zewnętrznych



NAZWA OPRACOWANIA
**REWALORYZACJA BUDYNKU
PRZY ULICY RYNEK II W ŁĘCZNEJ
W RAMACH REWITALIZACJI
STAREGO MIASTA W ŁĘCZNEJ**

Działki nr:
1849, 1851, 1852, 1853, 1854, 1855, 1856, 1857, 1850/1, 1850/2
Jednostka ewidencyjna:
061003_4 Łęczna - miasto

AUTOR OPRACOWANIA:
**Biuro Projektowe
"ARCONEL" sp. z o.o.**
ul. Sielankowa 14/9
20-802 Lublin

PROJEKTANT:
dr inż. Piotr Wielgos
SPRAWDZIŁ:
mgr inż. Tomasz Teterycz
OPRACOWAŁ:

nr uprawnień
LUB/0280/PWOK/05
LUB/0282/PWOK/05

podpis

NAZWA RYSUNKU

BELKA B1.1

STADIUM

**PROJEKT
WYKONWCZY - ZAMIENNY**



INWESTOR:
**Gmina Łęczna
Plac Kościuszki 5
21-010 Łęczna**

DATA **VIII 2017r.**

SKALA **1:25**

NUMER RYSUNKU

K/45

NINIEJSZE OPRACOWANIE STANOWI DZIEŁO AUTORSKIE I PODLEGA OCHRONIE ZGODNIE Z USTAWĄ 83 Z DNIA 05.05.1994 O PRAWIE AUTORSKIM I PRAWACH POKREWNYCH